

SCHUMACHER EDITION

Mercedes Benz Sprinter

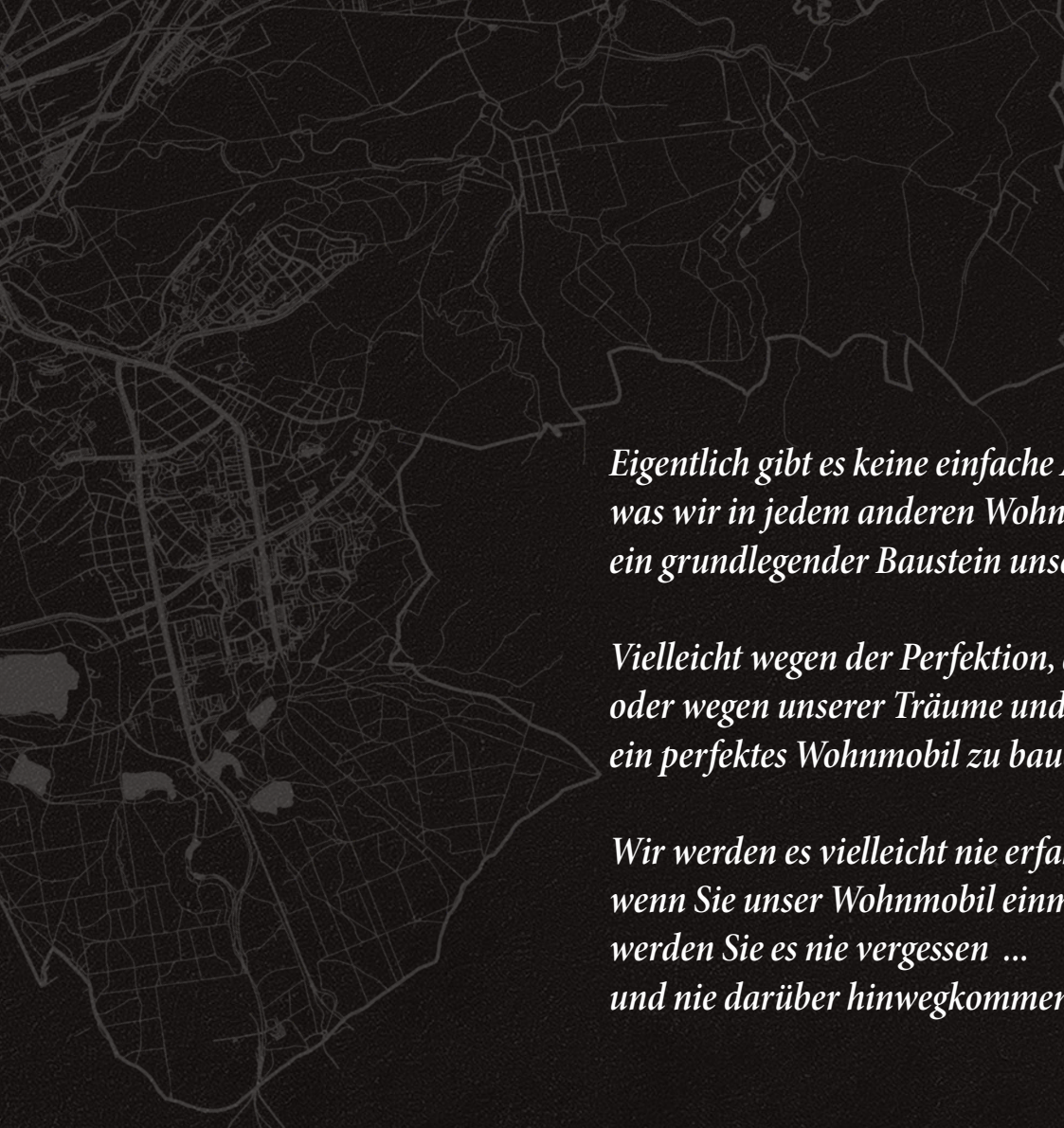


07/2023



ROBETA


feel the difference



Eigentlich gibt es keine einfache Antwort darauf, warum etwas, was wir in jedem anderen Wohnmobil sofort vermissen, ein grundlegender Baustein unserer Wohnmobile ist.

Vielleicht wegen der Perfektion, die in unserem Wesen steckt, oder wegen unserer Träume und unseres unwiderstehlichen Wunsches, ein perfektes Wohnmobil zu bauen.

Wir werden es vielleicht nie erfahren, aber wir wissen, wenn Sie unser Wohnmobil einmal gefahren sind, werden Sie es nie vergessen ... und nie darüber hinwegkommen.








Was treibt uns an?

*Ist es das unablässige Bedürfnis, sich selbst zu übertreffen,
oder ist es unser grundlegender Instinkt,
der uns einen Schritt weiter leitet?*

*In Wahrheit gibt es keine einfache Antwort, nur die Tatsache,
dass wir immer danach streben, die Besten zu sein,
doch wir werden niemals glauben, dass wir es sind.*





*Denn wir leben in einer Welt, wo alles so geformt und gestaltet ist,
um massenproduziert zu werden.*

Vereinfacht, um möglichst schnell und günstig produziert zu werden.

Gemacht, um ein möglichst breites Publikum anzusprechen.

Konzipiert, um in keiner Weise aufzufallen.

So beige zu sein, dass man es nicht wirklich hassen oder lieben kann.

Es gibt einige Unternehmen, die keine Angst haben, anders zu sein.

*Die danach streben, sich aus den Fängen des Mittelmaßes herauszuhalten
und die Welt verändern wollen.*

Wir sind eines dieser Unternehmen.

Wir sind Robeta und das ist unsere Geschichte.





ROBETA SCHUMACHER EDITION

Ein revolutionäres Fahrzeug, das über das Gewöhnliche hinausgeht. Ein Reisemobil, das mehr ist als nur ein Begleiter auf geschäftsreisen und Urlaubsreisen. Ein Fahrzeug, das mit seinem innovativen und modernen Interieur an prestigeträchtige Yachten erinnert. All dies beschreibt unser neues Robeta-Modell, das in Zusammenarbeit mit dem ehemaligen F1-Star – Ralf Schumacher – entstanden ist.

„Robeta Schumacher Edition“ ist das erste Luxusfahrzeug in der Kategorie Reisemobile.

Das Projekt, das mehr als zwei Jahre gedauert hat, ist das Ergebnis, Kompromisse einzugehen, den Wünschen von Ralf Schumacher zu folgen und die besten Lösungen auf dem Markt zu finden. Jedes kleine Detail und jede Kleinigkeit im Inneren des Fahrzeugs ist perfekt verarbeitet und bietet einen Komfort, der mit Hotelzimmern vergleichbar ist. Gesamterscheinung, Ausstattung und Möblierung sind auf einem ganz anderen Niveau, als wir es von durchschnittlichen Reisemobilen kennen.

Bei der Entwicklung und Konstruktion des Reisemobils haben wir uns an den Richtlinien aus dem nautischen Segment renommierter Yachten orientiert und die neueste und leistungsfähigste Elektronik hinzugefügt.



PREIS UND OPTIONEN

GRUNDPREIS 293.999,00 CHF

4x4 ALLRAD OPTION 8.399,00 CHF

Möbelversion mit speziellem Haustierbereich 2.999,00 CHF

Transportkosten 2.499,00 CHF

Automatische Niveauregulierung - OPTIONAL

(Die automatische Niveauregulierung erfordert einen kleineren Abwasser- und Frischwassertank - die Installation der automatischen Niveauregulierung wird von unseren Partnern durchgeführt)

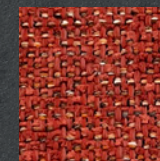
Textiloptionen:



ABACO 19



ABACO 45



ABACO 129



ABACO 15

TECHNISCHE DATEN

FAHRZEUGTYP MERCEDES BENZ SPRINTER 519 CDI

Fahrzeugart	kastenwagen
Antrieb	heckantrieb / optional 4x4
Motor	2.0 L 4 zylinder
Leistung KW	140
Leistung PS	190
Radstand (mm)	4325
Leergewicht mit Ausbau (kg)	4180 kg
Gewichtsvariante (kg)	5500 kg

AUSSTATTUNG

CHASSIS

Aussenlackierung Selenitgrau, Tenoritgrau, Obsidianschwarz

MBUX Multimediastem mit 10,25 Zoll Touchscreen

Elektrik für Anhängersteckdose

Ladepaket Instrumententafel

Aktiver Abstands-Assistent DISTRONIC

Außenspiegel elektrisch anklappbar

Klappdeckel für Ablagefach

Klappdeckel für Ablagefächer links und rechts

Kühlergrill verchromt

MULTI-TASTEN FUNKFERNBEDIENUNG

Sitzheizung für Beifahrer

Sitzheizung für Fahrer

Warmluft-Zusatzheizung elektrisch

Klimatisierungsautomatik THERMOTRONIC

Totwinkel-Assistent

Aktiver Spurhalte-Assistent

Park-Paket mit 360° Kamera

Kombiinstrument mit Farbdisplay

Attention Assist

Haupttank 93 Liter

Nebelscheinwerfer mit Abbiegelicht

Seitliche Markierungsleuchten

Ausstiegsleuchten

Komfort-Dachbedieneinheit

LED High Performance-Scheinwerfer

Tempomat

Armauflage, Fahrer- und Beifahrertür

Armlehnen beidseitig, Fahrerseite

Armlehnen beidseitig, Beifahrerseite

Fahrersitzkasten, niedrig

Beifahrersitzkasten, niedrig

Komfort-Beifahrersitz

Komfortkopfstütze Fahrer

Komfortkopfstütze Beifahrer

Drehgestell Fahrersitz

Drehgestell Beifahrersitz

Elektronische Zuziehhilfe Scheibentür rechts

Hecktüren, zweiflügelig, Öffnung bis Seitenwand

Auftritt Hecktür

Geräuschmaßnahmen

Akustikpaket

Handbremshebel, abklappbar

Unterfahrschutz EG

Frontstoßstange in Wgenfarbe lackiert

Stabilisierung Stufe II

Aufbau höhergesetzt

Lederlenkrad

Kühlergrillrahmen in Wagenfarbe

Zwillingsbereifung auf der Hinterachse

Superhochdach in Wagenfarbe lackiert

Ablage für Smartphones inkl. Wireless Charging

Hauptsicherungen zusätzlich für Reisemobil

Abgriff ABH-Sondersignale Cockpit

Fahrerhausverdunkelung (vorne und seitlich)

MULTIMEDIA

Mercedes Multimedia System mit 10,25" Touch Display

Lenkradfernbedienung

JL Audio Soundsystem MediaMaster®, NMEA 2000®,

MMR-40 mit LCD Display in Loungebereich

JL Audio Amplifier VX600/6

2x Subwoofer 10TW1-4 mit 4 Lautsprecher im Wohnraum
(3 Zonen/ Loungebereich/ Küche/ Bad)

WASSER

140L Frischwassertank

100L Abwassertank

55L Fäkalientank

Druckwasserpumpe mit Filter

Aussendusche

HEIZUNG

Truma 6D + E mit I Net Box

Dometic Freshlight 2200 mit Fenster in Küche

ELEKTRO

Mastervolt und Simarine Steuerungssystem

Simarine Control-Panel Nereide mit 19 Tasten

6kWh/ 12kWh Lionbattery 12V 460 AH / Optional 920 AH

Mastervolt Mass Combi Ultra 12/3000-150

3 in 1 All in System

Ladebooster 150A

MPPT Solar Charger ChargeMaster SCM-60 MppT

Mastervolt Easy View 5 Control Panel

MastervoltMac Plus 12-12/50- 2x 100A DC Ladun

230 Volt Steckdose im Eingangsbereich/ Küche/ Wohnraum und Garage

USB Steckdosen

SAT Außenanschluss

Elektrische Markise Thule 6300 4,5 m

Fliegenschutztür am Eingang

Elektrische Trittstufe V-Board 1200 mm

Digitaler Schalter

Solaranlage 300 WP

WOHNRAUM

Hochwertiger Yacht Möbelbau im Holz (Pappelholz, Birke, Okoume, Eiche)

Tisch im Eingangsbereich Meganite Kerrock

Elektrisches Hubbett mit Slide Out System (1450 mm x 2000 mm)

Lounge Sofa in Stoff bezogen mit Kissen

Echtglas Rahmenfenster

Smart LED Beleuchtung mit Display und Smartphone Steuerung
(RGB Beleuchtung/ Dual White Beleuchtung/ LED Spots)

Weinkühlschrank

Humidor für Zigarren

Dachfenster 700 mm x 500 mm

BAD

Spiegel mit integriertem Licht

Separate Dusche HG Vernis

Regenschauer Brausekopf HG Vernis

Keramik Toilette Dometic Masterflush

Echtglas Duschtür

Duschtasse in Steinoptik

Elektrischer Dachventilator 400 mm x 400 mm

KÜCHE

Ausziehbares Schneidebrett und Gewürzfach

Meganite Kerrock Arbeitsplatte mit integriertem Spülbecken

150L Kühlschrank 140L mit Getränkeschublade und 16L Gefrierfach

Backofen

Eingelassenes Induktionskochfeld

Elektrischer Geschirrspüler

Mülleimer

Besteckschublade

Kaffe Maschinen-Set De Longhi Dedea Barista für ESE Pads Bohnenkaffe und Pads Tee

DIE ELITE DER BESTEN

Neben hochwertigen Materialien, repräsentativen Möbeln und neuesten innovativen Lösungen finden Sie im Fahrzeug auch einiges an herausragendem Zubehör, die das Reiseerlebnis auf ein höheres Niveau heben. Im gesamten Reisemobil finden Sie so viele Lichter wie in einem durchschnittlichen Mehrfamilienhaus.

Das sind ganz besondere Leuchten mit LED's, die das Licht abgeben, das die Stimmung und das Ambiente für die Passagiere verbessert. Eine bewährte Technologie, die uns nicht zuletzt auch eine Auszeichnung auf lokaler Ebene eingebracht hat.

Besondere Erwähnung verdient auch die Sound- bzw. Audioausstattung des Fahrzeugs. Das Reisemobil ist mit einem hochwertigen JL Audio Soundsystem ausgestattet, das in solchen Fahrzeugen mehr als ungewöhnlich ist.





FAHRZEUG INTERIEUR

Der Innenraum des Fahrzeugs ist eine perfekte Mischung aus Innovation und unglaublichen Entwicklungsfortschritten. Die meiste Zeit haben wir der Materialauswahl gewidmet, denn bei Robeta steht Qualität immer an erster Stelle. Das gesamte Fahrzeug ist ein Spiegelbild des Miteinanders, der Berücksichtigung von Wünschen und gleichzeitig des Bewusstseins für die Grenzen des Unmöglichen. Das Möbel in der Ralf Schumacher Edition wurde von einem bekannten Yachtmöbelbauer aus Slowenien in massiver Qualität für Robeta gefertigt und ist in dieser Ausführung bei Reisemobilen bisher nicht vergleichbar zu sehen.

DIE KÜCHE

Die Küche ist voller versteckter Stauräume, Schubladen und Ablageflächen, die eine Aufbewahrung und Zubereitung für jeden Anlass ermöglichen. Darin finden Sie nicht nur einen modernen Induktionsherd, sondern auch eine Spülmaschine, ein 150L Slimline Kühlschrank, einen Heißluftgrill und einen besonderen separaten Weinkühlschrank.





BADEZIMMER

Trotz des begrenzten Platzes ist das Badezimmer überraschend groß. Es zeichnet sich durch seine praktische Anwendbarkeit und seinen luxuriösen Touch aus. Es verfügt über eine eigene Dusche mit Glasbarriere, ein schwarzes Waschbecken, eine Keramiktoilette mit Festtank und einem großen beleuchteten Spiegel. Ein großzügiges Raumgefühl wie man es in einem Reisemobil nicht erwartet.





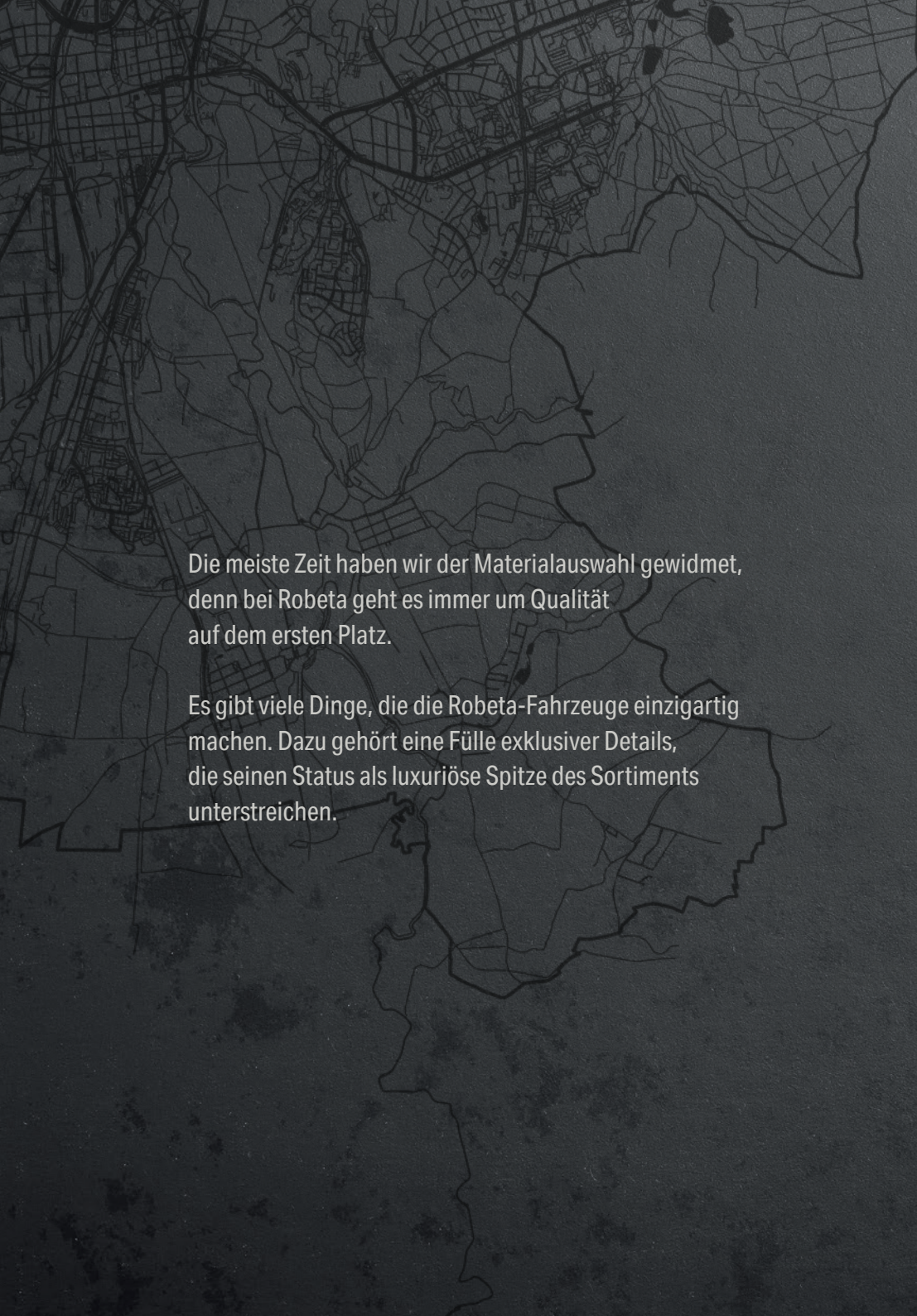
DAS BETT

Im Fahrzeug finden Sie kein klassisches Bett, sondern ein elektrisches Hubbett, das sich über dem Mittelteil des Fahrzeugs dem Dach des Mercedes anpasst. Seine Besonderheit: Als einziges Serienbett lässt es sich elektrisch vertikal bewegen und horizontal auf das gewünschte Maß von 200 cm Länge und 160 cm Breite ausfahren.

Zudem ist das Bett „schwebend“, das heißt, es ist ohne zusätzliche Führungen oder Stützen nur mit Vierpunkt-Stahlseilen an der Deckenkonstruktion des Fahrzeugs befestigt. Zur Fixierung sind diese Halterungen angebracht, die einen ruhigen Schlaf garantieren.







Die meiste Zeit haben wir der Materialauswahl gewidmet, denn bei Robeta geht es immer um Qualität auf dem ersten Platz.

Es gibt viele Dinge, die die Robeta-Fahrzeuge einzigartig machen. Dazu gehört eine Fülle exklusiver Details, die seinen Status als luxuriöse Spitze des Sortiments unterstreichen.










Technische Richtlinien

Robeta - Kastenwagen haben 7 Jahre Garantie auf Dichtigkeit und auf den Möbelbau jährliche Prüfung – bitte Garantieheft beachten; sowie eine 24 Monate Gewährleistung auf Fahrzeug; technische Geräte - jeweilige Herstellergarantie. Maß- und Gewichtsangaben bewegen sich durch die Verwendung natürlicher Rohstoffe innerhalb möglicher Toleranzen von +/-5 %. Durch An-, Um- oder Einbauten in nicht autorisierten Werkstätten gefährden Sie Ihre Sicherheit und riskieren den Verlust der allgemeinen Betriebserlaubnis und der Robeta-Gewährleistung. Lassen Sie deshalb Reparaturen oder Nachrüstungen bei einem autorisierten Robeta-Fachhändler durchführen. Nachträgliche Um- und Einbauten, soweit diese technisch möglich sind, erfordern zusätzliche Montage und Materialkosten. In Einzelfällen kann es zum gegenseitigen Ausschluss von Sonderwunsch-Kombination kommen. Technische Änderungen in der Konstruktion, Farbe und Ausstattung behält sich Robeta vor verfügbarheit. Irrtümer und Änderungen von Konstruktion, Ausstattung und Sonderausstattung vorbehalten. Der Inhalt stimmt mit dem Stand bei der Drucklegung am 1.7.2023 überein.

Die Preise verstehen sich inkl. 19% MwSt.



ROBETA d.o.o., Pohorska cesta 6B, 2380 Slovenj Gradec, Slovenija, **E:** info@robeta.si, **S:** www.robetamobil.si