

# LISTINO PREZZI TELAIO STELLANTIS

OPEL / FIAT / CITROËN



09 / 2024



**ROBETA**

feel the difference

# CITROEN JUMPER OPEL MOVANO

2.2L Blue HDi

	<b>DIONYSUS</b>	<b>ARES</b>	<b>HELIOS</b>	<b>KRONOS</b>	<b>APOLLO</b>
--	-----------------	-------------	---------------	---------------	---------------

**140 PS / 104 KW**

TRASMISSIONE  
MANUALE

	<b>66.090,00</b> EUR	<b>66.590,00</b> EUR	<b>68.090,00</b> EUR	<b>68.590,00</b> EUR	<b>69.690,00</b> EUR
--	----------------------	----------------------	----------------------	----------------------	----------------------

TRASMISSIONE  
AUTOMATICA

	<b>69.690,00</b> EUR	<b>70.190,00</b> EUR	<b>71.690,00</b> EUR	<b>72.190,00</b> EUR	<b>73.190,00</b> EUR
--	----------------------	----------------------	----------------------	----------------------	----------------------

**180 PS / 130 KW**

TRASMISSIONE  
AUTOMATICA

	<b>71.490,00</b> EUR	<b>71.990,00</b> EUR	<b>73.490,00</b> EUR	<b>74.090,00</b> EUR	<b>75.090,00</b> EUR
--	----------------------	----------------------	----------------------	----------------------	----------------------

Volante con guida a destra (RHD) - 4.099,00 EUR

# FIAT DUCATO

2.2l Multijet

**DIONYSUS      ARES      HELIOS      KRONOS      APOLLO**

## 140 PS / 104 KW

TRASMISSIONE MANUALE    **67.890,00 EUR**    **68.390,00 EUR**    **70.990,00 EUR**    **71.490,00 EUR**    **72.990,00 EUR**

TRASMISSIONE AUTOMATICA    **71.490,00 EUR**    **71.990,00 EUR**    **74.590,00 EUR**    **75.090,00 EUR**    **76.590,00 EUR**

## 180 PS / 130 KW

TRASMISSIONE AUTOMATICA    **73.290,00 EUR**    **73.890,00 EUR**    **76.390,00 EUR**    **76.890,00 EUR**    **78.490,00 EUR**

Volante con guida a destra (RHD) - 4.099,00 EUR

## EQUIPAGGIAMENTO STANDARD DEL TELAIO

### 1. ESTERNO

Paraurti anteriore di colore nero

Cornice fari scura

Cornice griglia anteriore in colore standard

Luci diurne (DRL)

Rivestimento protettivo in plastica dei passaruota posteriori (disponibile solo per Apollo)

Specchietti retrovisori regolabili elettricamente e riscaldati

### 2. COMFORT E INTERNI

Sedile guidatore e passeggero in tappezzeria Robeta

Sedili guidatore e passeggero regolabili individualmente in altezza, lunghezza e inclinazione

Braccioli per sedili guidatore e passeggero

Precablaggio per radio

Tappetino Robeta nella cabina di guida

### 3. SICUREZZA

ESC - Controllo elettronico della stabilità

Servosterzo elettrico

ABS - Sistema antibloccaggio freni

EBS - Sistema di frenata elettronico

Cruise control e limitatore di velocità

Airbag guidatore

Avviso e spia di promemoria cintura di sicurezza

Chiusura centralizzata con telecomando

Alzacristalli elettrici anteriori

Specchietti retrovisori regolabili elettricamente e riscaldati

## EQUIPAGGIAMENTO STANDARD DELLA CONVERSIONE

### ZONA ABITATIVA

Finestra da tetto con zanzariera e oscurante, 400 mm x 400 mm, zona pranzo

Finestra da tetto con zanzariera e oscurante, 400 mm x 400 mm, camera da letto

Finestra da tetto con zanzariera e oscurante, 400 mm x 400 mm, bagno

Finestra laterale DELUXE Privacy Black con zanzariera e oscurante, 900 mm x 500 mm, zona pranzo

Finestra laterale DELUXE Privacy Black con zanzariera e oscurante, 900 mm x 500 mm, porta scorrevole

Finestra laterale DELUXE Privacy Black con zanzariera e oscurante, 900 mm x 500 mm, camera da letto sinistra

Isolamento 25 mm Armaflex EPE sulle pareti laterali, 20 mm sul soffitto, 20 mm sulle porte scorrevoli e posteriori, 25 mm sul pavimento

Finestre laterali regolabili con chiusura a pulsante

Gradino elettrico - 700 mm Thule

Letto Lattoflex con funzione lounge

Rivestimento in pelle della porta posteriore

Rivestimento in pelle della porta scorrevole

Cassetti con chiusura ammortizzata

Porta con chiusura ammortizzata

Pompa dell'acqua

Cassetti completamente estraibili con solidi accessori per mobili

Nota: Modelli Ares e Kronos con oblò 280 x 280 mm in bagno; con zanzariera

Nota: Modelli Ares e Kronos con finestra Seitz S4 Deluxe nella zona pranzo, con zanzariera e oscurante, 700 mm x 400 mm

### ELETTRONICA E MEDIA

Batteria AGM 92 A

Alimentazione: connessione esterna 230V Euro e 12V

Kit illuminazione interna 12V/LED

Pannello di controllo con display per elettricità/acqua/batteria EBL 211 SCHAUDT

Presse 230V/12V in cucina

Presse TV/antenna/12V

Interruttore principale per l'alimentazione

Tutti i faretti con interruttori touch

Illuminazione ambientale

## **GAS, RISCALDAMENTO, ACQUA, ARIA CONDIZIONATA**

Serbatoio acqua dolce di circa 112 L

Serbatoio acque grigie di circa 80L, isolato

Riscaldamento diesel (incl. boiler da 10L)

Acqua corrente calda e fredda in cucina e bagno, inclusi rubinetti miscelatori

## **CUCINA**

Fornello a gas a 2 fuochi con coperchio in vetro e accensione piezoelettrica

Lavello in acciaio inox con coperchio in vetro e rubinetto

Frigorifero a cassetto da 75L (Dionysus, Ares, Kronos)

Frigorifero a compressore da 90L (Helios, Apollo)

Piano di lavoro con grande estensione laterale

Vetrina (non disponibile su Apollo con frigorifero da 150L)

## **BAGNO**

Toilette tipo 1, tipo 3, tipo 4

WC a cassetta tipo 1 - Thetford C403

WC a cassetta tipo 3 - Dometic CT 4050

WC a cassetta tipo 4 - Thetford CT 403

Specchio

Rubinetto separato per doccia tipo 1 nel bagno

Nota: Le opzioni bagno di tipo 1 e tipo 4 sono disponibili per i modelli Helios e Apollo

Nota: Per i modelli Dionysus e For Two, è disponibile solo l'opzione bagno di tipo 1

Nota: Per i modelli Ares e Kronos, è disponibile solo l'opzione bagno di tipo 3



## ADDITIONAL CHASSIS EQUIPMENT

### PACCHETTO CHASSIS

Controllo adattativo del carico	409,00 EUR
Pneumatici All Season 3PMFS rinforzati (M+S)	619,00 EUR
Specchietti retrovisori ripiegabili elettronicamente	819,00 EUR
Capacità di carico 3,51 t	929,00 EUR
Luci diurne a LED DRL	619,00 EUR
Heavy Chassis*** -	929,00 EUR
Copriruota decorativi Robeta	209,00 EUR
Sedili anteriori regolabili nella zona lombare	209,00 EUR
Alternatore da 220 A	309,00 EUR
Sospensione posteriore rinforzata a doppia foglia	519,00 EUR
Riduzione selettiva catalitica	309,00 EUR
Pulsanti di comando sul volante	409,00 EUR
Controllo adattativo del carico	519,00 EUR
Antenna sul tetto per la ricezione del segnale AM/FM - DAB - LTE - GPS/GLONASS	719,00 EUR
Akku 105 A/h più forte	309,00 EUR
Cruise control Tempomat con limitatore di velocità	619,00 EUR

Climatizzatore manuale	1.639,00 EUR
Sedile del capitano e sedile del passeggero	1.029,00 EUR
Spazio di stivaggio sotto il sedile del conducente.	109,00 EUR
Portabicchieri nella zona centrale	159,00 EUR
Attacco USB sul cruscotto	99,00 EUR
Serbatoio delle acque grigie isolato	409,00 EUR
Valvola elettrica per le acque grigie (svuotamento automatico delle acque grigie)	409,00 EUR
Airbag passeggero	309,00 EUR
Dischi dei freni rinforzati	309,00 EUR
Kit "Aggiusta e vai" per la ruota di scorta	99,00 EUR
ESP + ASR + Hill Holder	409,00 EUR

**Prezzo di listino** 13.339,00 EUR

**PREZZO DEL PACCHETTO - Helios, Kronos, Apollo** 5.539,00 EUR

**Risparmio** 7.799,00 EUR

\*\*\*PREZZO DEL PACCHETTO per Dionysus e Ares senza Heavy Chassis 4.919,00 EUR

## PLUS PAKET

Sedili anteriori con lo stesso rivestimento/design del sedile della dinette	519,00 EUR
Zanzariera sulla porta d'ingresso	519,00 EUR
Finestra sul tetto 500 mm x 700 mm anziché 400 mm x 400 mm, con zanzariera e rullo privacy	409,00 EUR
Cabina di guida completamente oscurata con tendine anteriori e laterali (privacy rollo)	699,00 EUR
Illuminazione della cabina di guida sopra i sedili	309,00 EUR
Tavolo allungabile	239,00 EUR
Pacchetto elettrico: 2 prese da 230V e 2 prese USB (dinette e cabina letto) con ulteriore presa da 230V nella parte posteriore	309,00 EUR
Pre-cablaggio SAT, solare e telecamera di retromarcia	409,00 EUR
Pavimento in teak in bagno	259,00 EUR
Riscaldamento diesel Truma 4D (anziché 4 Gas)	1.539,00 EUR
Truma iNet x digital panel	299,00 EUR
Raintec - con illuminazione LED	339,00 EUR
<b>Prezzo di listino</b>	<b>5.848,00 EUR</b>
<b>PREZZO DEL PACCHETTO</b>	<b>4.209,00 EUR</b>
<b>Risparmio</b>	<b>1.639,00 EUR</b>



# OPEL MOVANO

EQUIPAGGIAMENTI AGGIUNTIVI DEL CHASSIS





## Equipaggiamenti aggiuntivi del chassis

Freno di stazionamento elettrico	719,00 EUR
Sistema Keyless GO (Sistema di accesso/Accensione senza chiave) + Freno di stazionamento elettrico	1.439,00 EUR
Traction Plus con sistema di controllo della discesa	409,00 EUR
Fari anteriori Full LED	1.639,00 EUR
Volante con guida a destra (RHD)	4.099,00 EUR
Pacchetto PAINTED BUMPER(paraurti verniciato + skid plate NERO, fendinebbia con funzione cornering)	519,00 EUR
Pacchetto LUXURY DASHBOARD 1 (Include il climatizzatore automatico, il vano portaoggetti per la ricarica wireless del telefono cellulare, il computer di bordo digitale con schermo centrale a colori TFT da 7".)	1.539,00 EUR
Pacchetto LUXURY DASHBOARD 2 with 10"inch HD touchscreen & Radio Navigation system (Include climatizzatore automatico, vano portaoggetti per la ricarica wireless del cellulare, radio Uconnect NAV DAB con schermo touchscreen HD da 10 pollici e sistema Bluetooth, mirroring del telefono (Apple CarPlay e Android Auto) + comandi al volante per la radio, computer di bordo digitale con schermo centrale a colori TFT da 7".)	3.079,00 EUR
Pacchetto EASY DRIVING OPEL ( Cruise control adattivo con limitatore di velocità + Frenata automatica d'emergenza, Active Lane Keep Assist, Riconoscimento dei segnali stradali, Sistema di rilevamento della stanchezza del conducente, Fendinebbia anteriori con funzione di cornering light, Sensore pioggia, Commutazione automatica tra abbaglianti e anabbaglianti)	2.869,00 EUR
Pacchetto VISIBILITY (Sistema di monitoraggio dell'angolo cieco e rilevamento del traffico trasversale)	1.439,00 EUR
Pacchetto VISUAL UPGRADE (Cruscotto tecnico, Volante in pelle, Cerchi in lega leggera da 16"").)	1.439,00 EUR

## Colori del Veicolo

Kaolin White	0,00 EUR
Lazarote / Thunder Grey	1.029,00 EUR
Expedition Grey	1.029,00 EUR
Steel Grey (metallic)	1.339,00 EUR
Iron Grey (metallic)	1.339,00 EUR
Graphito Grey (metallic)	1.339,00 EUR
Custom vehicle body colors (RAL)	2.049,00 EUR

# CITROËN JUMPER

EQUIPAMENTI AGGIUNTIVI DEL CHASSIS



## Equipaggiamenti aggiuntivi del chassis

Interruzione elettrica del parcheggio	719,00 EUR
Traction Plus con sistema Hill Descent Control	409,00 EUR
Fari a LED con luci diurne a LED	1.639,00 EUR
Parabrezza riscaldato	519,00 EUR
Volante con guida a destra (RHD)	4.099,00 EUR
Pacchetto PAINTED BUMPER(Protezione anteriore in nero	519,00 EUR
Paraurti anteriore verniciato)	519,00 EUR
Pacchetto LUXURY DASHBOARD 1 ( include climatizzatore automatico, vano portaoggetti per la ricarica wireless dei telefoni cellulari, computer di bordo digitale con schermo centrale a colori TFT da 7".)	1.539,00 EUR
Pacchetto LUXURY DASHBOARD 2 con touchscreen HD da 10" e sistema di navigazione radiofonico (include climatizzatore automatico, vano portaoggetti per la ricarica wireless del cellulare, radio Uconnect NAV DAB con touchscreen HD da 10 pollici e sistema Bluetooth, mirroring del telefono (Apple CarPlay e Android Auto) + comandi al volante per la radio, computer di bordo digitale con schermo centrale a colori TFT da 7",telecamera posteriore)	3.079,00 EUR
Pacchetto AFIL CITROEN (Freno di sicurezza attivo,, Assistenza attiva al mantenimento della corsia, Riconoscimento dei segnali stradali, Sistema di allerta per l'attenzione del conducente, sensore pioggia, commutazione automatica tra abbaglianti e anabbaglianti).	2.049,00 EUR
Package AFIL CITROEN + Cruise Control radar (Regolatore di velocità adattivo (ACC) >30 km/h, Freno di sicurezza attivo, Sistema attivo di mantenimento della corsia, Riconoscimento dei segnali stradali, Sistema di allerta dell'attenzione del conducente, Sensore pioggia, Commutazione automatica tra fari anabbaglianti e abbaglianti)	2.869,00 EUR
Pacchetto VISIBILITY (Sistema di monitoraggio dell'angolo cieco e rilevamento del traffico trasversale)	1.439,00 EUR
Pacchetto VISUAL UPGRADE (Cruscotto tecnico, Volante in pelle, Cerchi in lega leggera da 16"").)	1.439,00 EUR

## Colori del Veicolo

Standard white	0,00 EUR
Expedition grey (pastel)	929,00 EUR
Lanzarote grey/Thunder grey (pastel)	929,00 EUR
Artense grey (metallic)	1.339,00 EUR
Ferro grey (metallic)	1.339,00 EUR
Graphito grey (metallic)	1.339,00 EUR
Fleet colors (RAL)	2.049,00 EUR

# FIAT DUCATO

EQUIPAGGIAMENTI AGGIUNTIVI DEL CHASSIS



## Equipaggiamenti aggiuntivi del chassis

Freno di stazionamento elettrico	719,00 EUR
Traction Plus con sistema di controllo della discesa	409,00 EUR
Fari anteriori Full LED	1.639,00 EUR
Sistema Keyless GO (Sistema di accesso/Accensione senza chiave)	719,00 EUR
Parabrezza riscaldato	519,00 EUR
Volante con guida a destra (RHD)	4.099,00 EUR
Pacchetto PAINTED BUMPER (include paraurti in tinta con la carrozzeria, finiture nere per il paraurti anteriore e fendinebbia anteriori con sistema Cornering.)	819,00 EUR
Pacchetto LUXURY DASHBOARD 1 (include il climatizzatore automatico, il vano portaoggetti per la ricarica wireless del telefono cellulare, il computer di bordo digitale con schermo centrale a colori TFT da 7 pollici)	1.539,00 EUR
Pacchetto LUXURY DASHBOARD 2 con touchscreen HD da 10" e sistema di navigazione radiofonico (include climatizzatore automatico, vano portaoggetti per la ricarica wireless del cellulare, radio Uconnect NAV DAB con touchscreen HD da 10 pollici e sistema Bluetooth, mirroring del telefono (Apple CarPlay e Android Auto) + comandi al volante per la radio, computer di bordo digitale con schermo centrale a colori TFT da 7")	3.079,00 EUR
Pacchetto SAFETY (Include il Pacchetto Sicurezza (MY24) - assistenza alla frenata di emergenza con rilevamento di pedoni e ciclisti, avviso di superamento corsia LaneSense, sistema di riconoscimento della segnaletica stradale, sistema di rilevamento della stanchezza del conducente, sistema di controllo intelligente della velocità, sensore pioggia e attivazione automatica dei fari.)	1.539,00 EUR
Pacchetto SAFETY + Cruise Control radar (radar cruise control (ACC) > 30 km/h + assistenza alla frenata d'emergenza con rilevamento di pedoni e ciclisti, avviso di superamento della corsia LaneSense, sistema di riconoscimento della segnaletica stradale, sistema di rilevamento della stanchezza del conducente, sistema di controllo intelligente della velocità, sensore pioggia e attivazione automatica dei fari)	2.569,00 EUR
Pacchetto VISIBILITY (Sistema di monitoraggio dell'angolo cieco e rilevamento del traffico trasversale)	1.439,00 EUR
Pacchetto VISUAL UPGRADE (Cruscotto tecnico, Volante in pelle, Cerchi in lega leggera da 16"")	1.439,00 EUR

## Colori del Veicolo

Standard white	0,00 EUR
Lanzarote grey (385)	929,00 EUR
Expedition grey (676)	929,00 EUR
Artense grey (metallic)	1.339,00 EUR
Ferro grey (metallic)	1.339,00 EUR
Black graphito (metallic)	1.339,00 EUR
Yellow orange (RAL2000)	2.049,00 EUR
Olive green (RAL6003)	2.049,00 EUR
Stone grey (RAL 7030)	2.049,00 EUR
Ruby red (RAL 3003)	2.049,00 EUR
Antracite grey (RAL 7016)	2.049,00 EUR
Blue (RAL 5002)	2.049,00 EUR

## OPZIONI DI ROBETA

### ALL ROAD

Dangel All Road 4x4	15.889,00 EUR
Dangel All Road 4x4	2.049,00 EUR
Dangel Extreme	3.079,00 EUR

### PACCHETTO RADIO 1

Garmin VIEO RV52 EU con display da 8" con radio e sistema di navigazione	2.669,00 EUR
Retrocamera	719,00 EUR
Interruttore batteria	109,00 EUR
Altoparlanti aggiuntivi nella parte posteriore del veicolo	719,00 EUR

**Prezzo di listino** 5.245,00 EUR

**PREZZO DEL PACCHETTO** 3.799,00 EUR

**Risparmio** 1.446,00 EUR

### PACCHETTO RADIO 2

ESX VNC 940 Radionavigazione 9" pollici IGO - Connessione	2.019,00 EUR
scheda sim 4G ACC - funzione per operare senza accensione	2.049,00 EUR
Retrocamera	719,00 EUR
Interruttore di disconnessione della batteria	109,00 EUR
Telecomando	309,00 EUR
Altoparlanti aggiuntivi nella parte posteriore del veicolo	719,00 EUR

**Prezzo di listino** 4.834,00 EUR

**PREZZO DEL PACCHETTO** 3.589,00 EUR

**Risparmio** 1.245,00 EUR

### PACCHETTO TV

Sistema satellitare - programma di selezione rapida automatica	3.079,00 EUR
22" TV	669,00 EUR
Staffa TV - scorrevole e girevole a 180 gradi	409,00 EUR

**Prezzo di listino** 4.157,00 EUR

**PREZZO DEL PACCHETTO** 3.079,00 EUR

**Risparmio** 1.078,00 EUR

### PACCHETTO SMART TV

Smart TV Bundle / Staffa porta TV / Antenna 4G LTE con router

**PREZZO DEL PACCHETTO** 2.049,00 EUR

### PACCHETTO SPORT \*\*\*\*/\*\*\*\*\*

Rivestimento con pellicola sport (nero / grigio oppure grafite / argento)	2.049,00 EUR
Sedili in vera pelle con inserti in alcantara	3.079,00 EUR
Dettagli rivestiti in pelle (copertura vano frigorifero, tachimetro, rivestimenti portiere)	569,00 EUR
Riscaldamento sedile guidatore e passeggero	619,00 EUR

**Prezzo di listino** 6.316,00 EUR

**PREZZO DEL PACCHETTO** 4.619,00 EUR

**Risparmio** 1.697,00 EUR

\*\*\*\* Cerchi in lega da 16" Borbet CWD Black Glossy 1.439,00 EUR

\*\*\*\*\* Set paraurti anteriore Schnitzler in tinta con la carrozzeria 4.099,00 EUR

### PACCHETTO WINTER

Riscaldamento Truma 6D da 2kW E, altitudine impostata fino a 2750 m, cabina di guida parzialmente isolata

**PREZZO DEL PACCHETTO** 1.539,00 EUR

## Pacchetto OFF GRID

Display digitale con sensore inclinazione, sensore di temperatura interna ed indicatore della percentuale della batteria

Electroblock PDU SPDU-52

Caricabatterie 12/25-3

Caricabatterie solare SCM-20

DC Converter Charger 12/12-50

**Inverter 1000W**

**Batteria servizi al litio da 100Ah**

**PREZZO DEL PACCHETTO**

**4.099,00 EUR**

## Pacchetto OFF GRID +

Pacchetto OFF GRID

Inverter 2000W / 4000W (Onda sinusoidale pura, con circuito di priorità)

Batteria servizi al litio da 200Ah

**PREZZO DEL PACCHETTO**

**6.159,00 EUR**

## Pacchetto OFF GRID SENZA GAS (Piano cottura a induzion )

Pacchetto OFF GRID +

**Piano cottura a induzione a UNA ZONA (2000W - Ares, Kronos, Dioniso e modelli con opzione frigorifero da 140 l)**

**Piano cottura a induzione a DUE ZONE (1300W, 1000W - Helios, Apollo)**

**PREZZO DEL PACCHETTO UNA ZONA**

**6.979,00 EUR**

**PREZZO DEL PACCHETTO DUE ZONE**

**7.189,00 EUR**

## ACCESSORI VEICOLO

Robeta FOR TWO - (Helios / Apollo ) Questa versione ha un armadio aggiuntivo al posto del sedile anteriore a panca, ed è inoltre dotata di un banco cucina con cassetti e di un tavolo girevole tecnologicamente sofisticato per 2 persone.

2.869,00 EUR

Robeta FOR TWO - (Kronos) Al posto del sedile anteriore a panca, c'è una panca poggiatesta/seduta, con tavolino girevole per 2 persone. (senza armadio supplementare)

2.569,00 EUR

Robeta ACTIVE EDITION con letto superiore elettrico e portabiciclette estensibile (non disponibile su Dionysus)

3.589,00 EUR

Robeta FAMILY EDITION con letto basculante elettrico e letto posteriore trasformabile in zona salotto (non disponibile con Dionysus)

2.869,00 EUR

Letto basculante elettrico con armadio superiore di dimensioni normali (Helios L3)

2.259,00 EUR

Letto basculante elettrico con armadio superiore di dimensioni normali (Apollo L4)

2.569,00 EUR

Sovrapprezzo tetto H3 (più alto per circa 25 cm) Disponibile solo per Apollo 180 CV Cambio automatico (Only L4)

3.079,00 EUR

TETTO A SOFFIETTO (disponibile su tutti i modelli)

8.719,00 EUR

Gancio di traino

1.129,00 EUR

## MOBILI / INTERNI / ZONA GIORNO

Robeta AIR (Costruzione leggera)

3.079,00 EUR

Panca doppia girevole al posto del sedile passeggero (3 o 5 posti - dipende dal modello)

2.869,00 EUR

Dinette posteriore convertibile (Helios / Kronos / su Apollo con armadio guardaroba aggiuntivo)

929,00 EUR

Adattatore ISOFIX sulla panca

259,00 EUR

"Letto aggiuntivo in dinette (600 mm x 1920 mm) compreso di materasso pieghevole"

619,00 EUR

Tavolo di sollevamento con regolazione della lunghezza e della croce (non possibile con Ares e Kronos)

519,00 EUR

Zanzariera posteriore

619,00 EUR

Tenda esterna con adattatore

1.539,00 EUR

Sistema aereo di binari( del pavimento nel vano portaoggetti del veicolo - 2 binari in alluminio, fibbie e cinghia per il fissaggio)

619,00 EUR

## BAGNO

Bagno TIPO 4 con lavabo girevole	519,00 EUR
Bagno TIPO 4 con lavandino girevole, parete doccia e borsa da bagno Robeta.	819,00 EUR
Sistema SOG ventilazione per eliminazione odori sgradevoli nel bagno	359,00 EUR
Trennoilette Perfectvan (Bagno tipo 4)	1.849,00 EUR

## CUCINA

Frigorifero a cassetto da 85L Compressore (solo su Helios, Apollo)	1.029,00 EUR
Frigorifero a compressore da 140L (solo su Helios, Apollo)	1.539,00 EUR
Piano cottura in ceramica con lavello centrale (solo su Helios e Apollo)	519,00 EUR
Piano cottura a induzione a UNA ZONA (2000W - Ares, Kronos, Dioniso e modelli con opzione frigorifero da 140 l)	1.749,00 EUR
Piano cottura a induzione a DUE ZONE (1300W, 1000W - Helios, Apollo)	1.949,00 EUR

## GAS, RISCALDAMENTO, ACQUA, CLIMA

Attacco gas esterno	259,00 EUR
Doccia esterna con acqua calda	259,00 EUR
Climatizzatore 2200W con funzione di raffreddamento	2.569,00 EUR
Aria condizionata da 2200W con funzione di raffreddamento (all'interno di Teleco)	2.569,00 EUR

## PARTE ELETTRICA

Display digitale con sensore inclinazione, sensore di temperatura interna ed indicatore della percentuale della batteria	719,00 EUR
Riscaldamento sedile guidatore e passeggero	619,00 EUR
Batteria servizi al litio da 100Ah	1.439,00 EUR
Batteria servizi al litio da 200Ah	2.869,00 EUR
Pannello solare 130 WP (30V)	1.129,00 EUR
Pannello solare da 230 W (30V) (non disponibile con oblò posteriore da 500 mm x 700 mm)	1.489,00 EUR
Pannello solare da 360 W (30V) (non disponibile con oblò posteriore da 500 mm x 700 mm / non disponibile su Ares e Dionysus)	2.259,00 EUR
Inverter a onda sinusoidale pura da 2000W / 4000W con commutazione di rete	1.439,00 EUR

Isofix	259,00 EUR
Macchina per il caffè ESE Pad 660 Watt con inverter inclusa presa da 230V	719,00 EUR
Poggiagambe elettrico per sedile conducente o passeggero con telecomando (per pezzo) (non disponibile per sedile doppio)	409,00 EUR
Valvola elettrica per serbatoio acque chiare	519,00 EUR
Caricabatterie intelligente per la batteria principale (del veicolo) 12/30	409,00 EUR
Riscaldamento elettrico del serbatoio delle acque reflue	519,00 EUR

## SICUREZZA

Sistema allarme Thitronik (solo porte)	819,00 EUR
Sistema allarme Thitronik Premium (porte / finestre / gas soporifero)	1.129,00 EUR
Thitronik Profinder con dispositivo di spegnimento	719,00 EUR

## FINESTRE

Finestra laterale 900 mm x 400 mm (zona notte)	619,00 EUR
Finestra porta posteriore 500 mm x 450 mm	509,00 EUR
Oblò 400 mm x 400 mm sopra la cucina	359,00 EUR
Ventilatore elettrico sul tetto da 400 mm x 400 mm con telecomando / con luce / con oscurante	819,00 EUR
Oblò da 500 mm x 700 mm nella zona notte (invece di 400 mm x 400 mm montato di serie)	469,00 EUR
Rivestimento laterale con pellicola attorno alle finestre Grafite Metallizzata MAT con e/o senza grafica "globo"	1.439,00 EUR
Rivestimento laterale con pellicola attorno alle finestre Nero Carbone con e/o senza grafica "globo"	1.849,00 EUR
Rivestimento con pellicola finitura Sportiva Nero / Grigio	2.049,00 EUR
Rivestimento con pellicola finitura Sportiva Grafite / Grigio	2.049,00 EUR

## DOCUMENTI

Documenti / Certificato e spese di trasporto	1.599,00 EUR
--	--------------





# FAMILY EDITION

Immaginate la vacanza perfetta per la famiglia: strada aperta, paesaggi mozzafiato e tempo di qualità con i vostri cari. Il nostro nuovo camper Family Edition dà vita a questo sogno, progettato appositamente per le giovani famiglie che vogliono esplorare il mondo insieme.

## CARATTERISTICHE CHE VI AVVICINANO

**Design spazioso:** Costruito sulla nostra piattaforma compatta L2, questo camper è ottimizzato per le famiglie con un massimo di tre bambini.

**Disposizione dei posti letto innovativa:** Il letto a tetto sollevabile costituisce un accogliente rifugio per i genitori, offrendo comfort e privacy.

**Sicuro e protetto:** I bambini dormono all'interno della cabina principale, garantendo la tranquillità dei genitori durante la notte.

**Spazio abitativo versatile:** L'area di seduta di poppa si trasforma in una sala giochi, offrendo un ulteriore spazio di vita e socializzazione separato dalle sedute di prua.

## PERCHÉ SCEGLIERE LA FAMILY EDITION?

**Insieme:** Godetevi i pasti, i giochi, le serate e le uscite con tanto spazio per tutti.

**Flessibilità:** Trasformate facilmente gli spazi dalle attività diurne al riposo notturno.

**La sicurezza prima di tutto:** Progettato tenendo conto delle preoccupazioni dei genitori, per tenere i vostri piccoli vicini e al sicuro.

**Compatto ma spazioso:** Massimizza l'area di soggiorno senza sacrificare la guidabilità.



# ACTIVE EDITION

Per chi vive la vita al limite e non vuole mai abbandonare la propria passione, presentiamo il camper Active Edition. Questo veicolo versatile è stato progettato per adattarsi al vostro stile di vita attivo, assicurando che la vostra attrezzatura sportiva preferita sia sempre con voi.

## CARATTERISTICHE CHE VI FANNO MUOVERE

**Rampa personalizzata ROBETA:** La nostra elegante rampa in alluminio nero è progettata per facilitare le operazioni di carico e scarico dell'attrezzatura.

**Capacità di carico pesante:** Grazie alle guide di carico che supportano fino a 200 kg, è possibile portare con sé tutta l'attrezzatura essenziale.

**Custodia sicura:** Il sistema di bloccaggio della rampa mantiene al sicuro la vostra preziosa attrezzatura durante il trasporto.

### Design flessibile:

- Estensione posteriore per un maggiore spazio di stivaggio
- Caricamento esterno delle biciclette per un comodo accesso
- Rampa rimovibile per un utilizzo posteriore standard quando necessario

## SISTEMAZIONE DELL'ATTREZZATURA

- Spazio per 2 moderne mountain bike o e-bike (taglia L)
- Possibilità di caricare uno scooter più piccolo
- Spazio versatile per sci, snowboard, tavole da surf e altro ancora.

## PERCHÉ SCEGLIERE L'EDIZIONE ACTIVE?

**Versatilità:** Dalle piste ciclabili alle piste da sci, questo camper si adatta alla vostra avventura.

**Comodità:** Caricate e scaricate l'attrezzatura con facilità, risparmiando tempo per ciò che conta: il vostro sport.

**Personalizzazione:** Rimuovete la rampa per un utilizzo standard, oppure tenetela installata per le avventure più spontanee.

**A prova di futuro:** Compatibile con i furgoni MY2025, con possibilità di montaggio aftermarket (passaggio di 700 mm).



# DETTAGLI & OPZIONI



Copri ruota per auto Robeta



Reparto blocchi elettrici



Serbatoio dell'acqua da 120 litri



Sistema di linee aeree



Coperchio esterno del gas



Fliegenschutztür Schiebetür



Oscuranti zona guida (parabrezza + finestrini laterali)



Illuminazione cabina



Luci ambiente



Pacchetto radio 1 Garmin



Pacchetto radio 2 ESX



Staffa porta TV



PACCHETTO SMART TV



PACCHETTO TV



Set paraurti anteriore Schnitzler in tinta con la carrozzeria



Dettagli rivestiti in pelle



Borbet ruotas



Truma iNet X Panel



tetto H3

# DETTAGLI & OPZIONI

Panca doppia girevole al posto del sedile passeggero



Isofix



Letto aggiuntivo in dinette (600 mm x 1920 mm) compreso di materasso pieghevole



Tenda esterna con adattatore



Zanzariera posteriore



Kitchen counter extension STYLE



Bio Toi



Piano cottura in vetro con lavello centrale e copritagliere in bambù



Piano cottura a induzione



Tavolo regolabile in altezza e larghezza





Frigorifero da 70L a compressore



Doccia esterna con acqua calda



Pure sine wave inverter



Sistema solare



Frigorifero da 150L



Electric footrest for driver and front passenger seats with Remote control (per seat)



SOG System



Ventilatore elettrico sul tetto da 400 mm x 400 mm/Maxx Fan



Sistema di allarme Thitronik

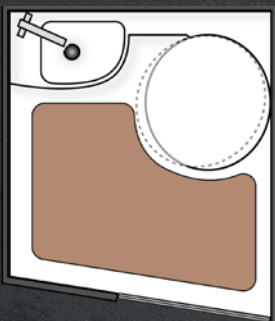


Telecamera inversa



# OPZIONI BAGNO

## Type 3

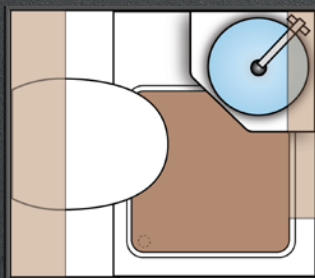


Disponibile per modelli:  
**Ares, Kronos**



700 mm x 680 mm

## Type 1

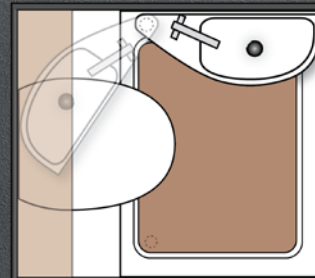


Disponibile per modelli:  
**Dionysus, Helios, Apollo, Adonis**



900 mm x 680 mm

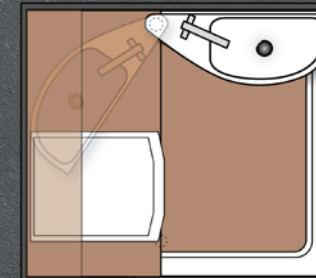
## Type 4



Disponibile per modelli:  
**Helios, Apollo**



## Type 4 WC ecologico Bio Toi





## MOBILI AIR

L'attrito nei mobili, che a sua volta significa suoni sgradevoli e viti allentate, è così diventato un cosa del passato. AIR, con il suo peso 2 volte più leggero rispetto ad altri mobili, rappresenta la leggerezza e il futuro.

Fino a 220 kg di peso in meno del veicolo base rispetto ai mobili convenzionali. Con i nuovi mobili AIR, possiamo combinare una vasta varietà di combinazioni: trazione integrale 4x4 e un tetto retrattile aggiuntivo.



# DESIGN DEGLI INTERNI

L'interno del veicolo è una miscela perfetta di innovazione e di incredibili progressi nello sviluppo. Abbiamo dedicato il massimo del tempo alla selezione dei materiali, perché in Robeta la qualità è sempre al primo posto. L'intero veicolo è il risultato della collaborazione, della considerazione dei desideri e dell'estensione dei confini del possibile.

INTERIOR 1



INTERIOR 2



INTERIOR  
3



INTERIOR  
4



INTERIOR  
5



INTERIOR  
6





# SELEZIONE DEI COLORI ESTERNI

La nostra gamma di colori esterni per camper è una testimonianza di stile e praticità. Dal fresco Bianco Standard che riflette il calore del sole al sofisticato Grigio Grafite (Metallizzato) per un tocco moderno, ogni tonalità è scelta con cura per completare le vostre avventure.

Il Grigio Spedizione offre un tono neutro perfetto per fondersi in diversi paesaggi, mentre il Grigio Ferro (Metallizzato) fornisce una sensazione robusta e industriale. Per chi cerca una dichiarazione più audace, il Grigio Tuono offre un'estetica profonda e suggestiva che ricorda cieli tempestosi.

Il nostro Grigio Acciaio (Metallizzato) completa la collezione con il suo fascino classico e versatile. Ogni colore non è solo una scelta visiva, ma un riflesso del carattere del camper e del vostro stile personale. Che siate parcheggiati in un campeggio affollato o esplorando una natura selvaggia remota, il vostro camper Robeta si distinguerà per tutte le ragioni giuste.

Questi colori meticolosamente selezionati sono progettati per resistere ai rigori della vita all'aperto mantenendo la loro bellezza, assicurando che il vostro camper sia bello quanto performante, chilometro dopo chilometro, avventura dopo avventura.

A color swatch showing a smooth gradient from a bright white at the top to a slightly darker, off-white at the bottom. The text 'STANDARD WHITE' is printed in a bold, black, sans-serif font in the upper left corner.

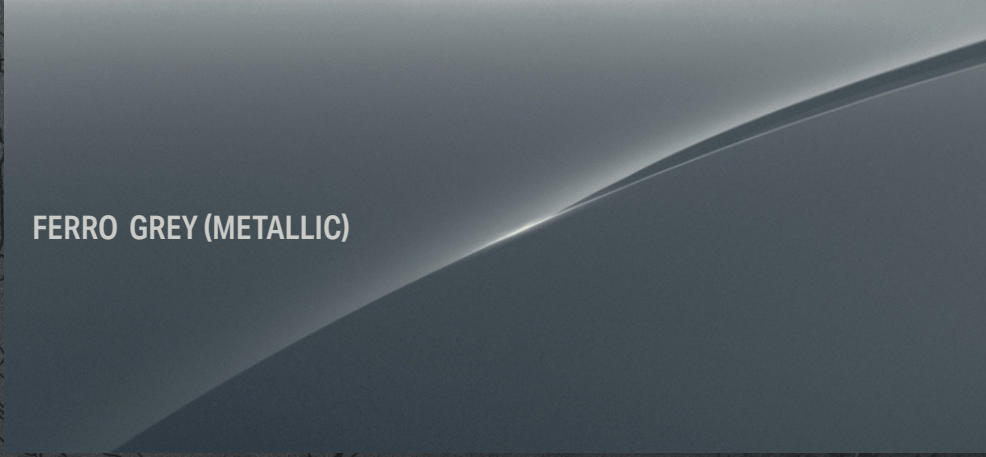
**STANDARD WHITE**

A color swatch showing a smooth gradient from a dark charcoal grey at the top to a deep black at the bottom. The text 'GRAPHITO GREY (METALLIC)' is printed in a bold, white, sans-serif font in the upper left corner.


**GRAPHITO GREY (METALLIC)**

A color swatch showing a smooth gradient from a medium grey at the top to a dark charcoal grey at the bottom. The text 'EXPEDITION GREY' is printed in a bold, white, sans-serif font in the upper left corner.

**EXPEDITION GREY**

A color swatch showing a smooth gradient from a dark charcoal grey at the top to a deep black at the bottom. The text 'FERRO GREY (METALLIC)' is printed in a bold, white, sans-serif font in the upper left corner.

**FERRO GREY (METALLIC)**

A color swatch showing a smooth gradient from a dark charcoal grey at the top to a deep black at the bottom. The text 'LAZAROE / THUNDER GREY' is printed in a bold, white, sans-serif font in the upper left corner.

**LAZAROE / THUNDER GREY**

A color swatch showing a smooth gradient from a light grey at the top to a medium-dark grey at the bottom. The text 'ARTENSE GREY (METALLIC)' is printed in a bold, white, sans-serif font in the upper left corner.

**ARTENSE GREY (METALLIC)**

# FIAT



STANDARD WHITE

EXPEDITION GREY

LANZAROTE / THUNDER GREY



**COLORI RAL**



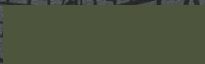
**YELLOW ORANGE RAL 2000**



**STONE GREY RAL 7030**



**ANTHRACITE GREY RAL 7016**



**OLIVE GREEN RAL 6003**



**BLACK GRAPHITO (METALLIC)**



**FERRO GREY (METALLIC)**



**ARTENSE GREY (METALLIC)**



CITROËN



STANDARD WHITE



EXPEDITION GREY



LAZAROTE/THUNDER GREY



**GRAPHITO GREY (METALLIC)**

**FERRO GREY (METALLIC)**

**ARTENSE GREY (METALLIC)**



O P E L



STANDARD WHITE

EXPEDITION GREY

LAZAROTE/THUNDER GREY



STEEL GREY (METALLIC)



IRON GREY (METALLIC)

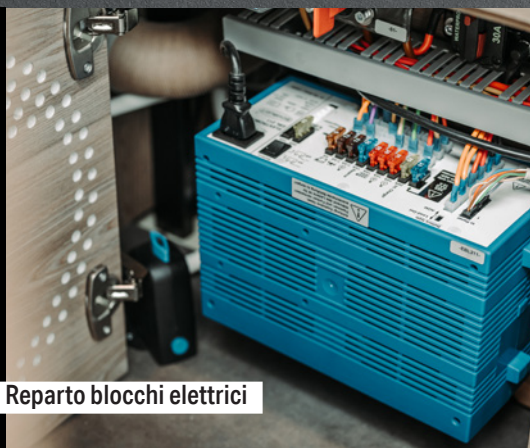


GRAPHITE GREY (METALLIC)

# DETTAGLI & OPZIONI



Copriruota per auto Robeta



Reparto blocchi elettrici



Serbatoio dell'acqua da 120 litri



Sistema aereo



Coperchio esterno del gas



Fliegenschutztür Schiebetür



Oscuranti zona guida  
(parabrezza + finestrini laterali)



Illuminazione cabina



Luci ambiente



Pacchetto radio 1 Garmin



Pacchetto radio 2 ESX



Staffa porta TV



PACCHETTO SMART TV



PACCHETTO TV



Set paraurti anteriore Schnitzler in tinta con la carrozzeria



Dettagli rivestiti in pelle



Borbet ruotas



Truma iNet X Panel



tetto H3

## DETTAGLI & OPZIONI

Panca doppia girevole al posto del sedile passeggero



Isofix



Letto aggiuntivo in dinette (600 mm x 1920 mm) compreso di materasso pieghevole



Tenda esterna con adattatore



Zanzariera posteriore



Kitchen counter extension STYLE



Kitchen counter extension ART



Bio Toi



Piano cottura in vetro con lavello centrale e copritagliere in bambù

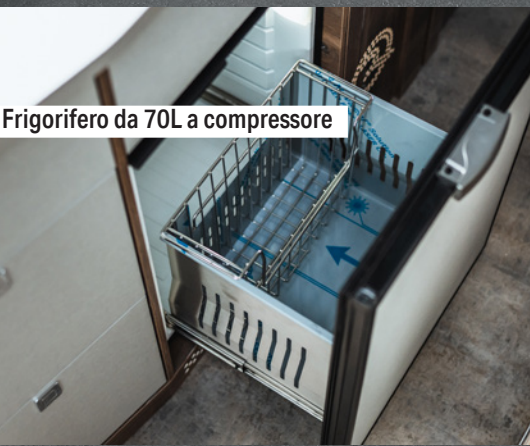


Piano cottura a induzione



Tavolo regolabile in altezza e larghezza

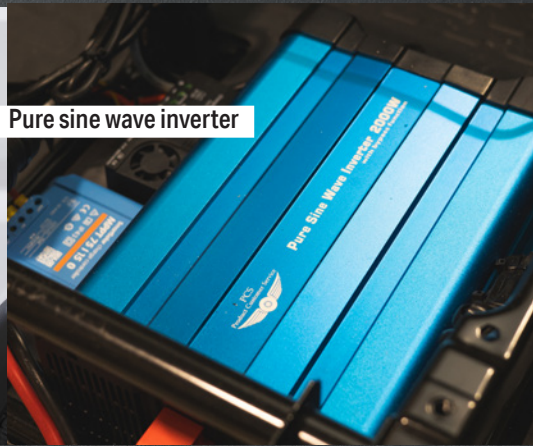




Frigorifero da 70L a compressore



Doccia esterna con acqua calda



Pure sine wave inverter



Sistema solare



Frigorifero da 150L



Electric footrest for driver and front passenger seats with Remote control (per seat)



SOG System



Ventilatore elettrico sul tetto da 400 mm x 400 mm/Maxx Fan



Sistema di allarme Thitronik



Telecamera inversa



**ROBETA d.o.o.,**

Pohorska cesta 6B, 2380 Slovenj Gradec, Slovenija,

**E:** [info@robeta.si](mailto:info@robeta.si), **W:** [www.robetamobil.si](http://www.robetamobil.si)

## Linee guida tecniche

I van Robeta hanno 7 anni di garanzia sull'allestimento e 24 mesi di garanzia sul veicolo ed apparecchi elettronici. I dati delle dimensioni e del peso hanno una tolleranza di  $\pm 5\%$  dovuta all'uso di materie prime naturali.

Allestendo, ricostruendo o installando prodotti in officine non autorizzate potrebbe mettere in pericolo la vostra sicurezza e farà scadere la garanzia del costruttore.

Il contenuto corrisponde allo stato della stampa del 1.9.2024.

Tutti i prezzi includono il 22% di IVA.

